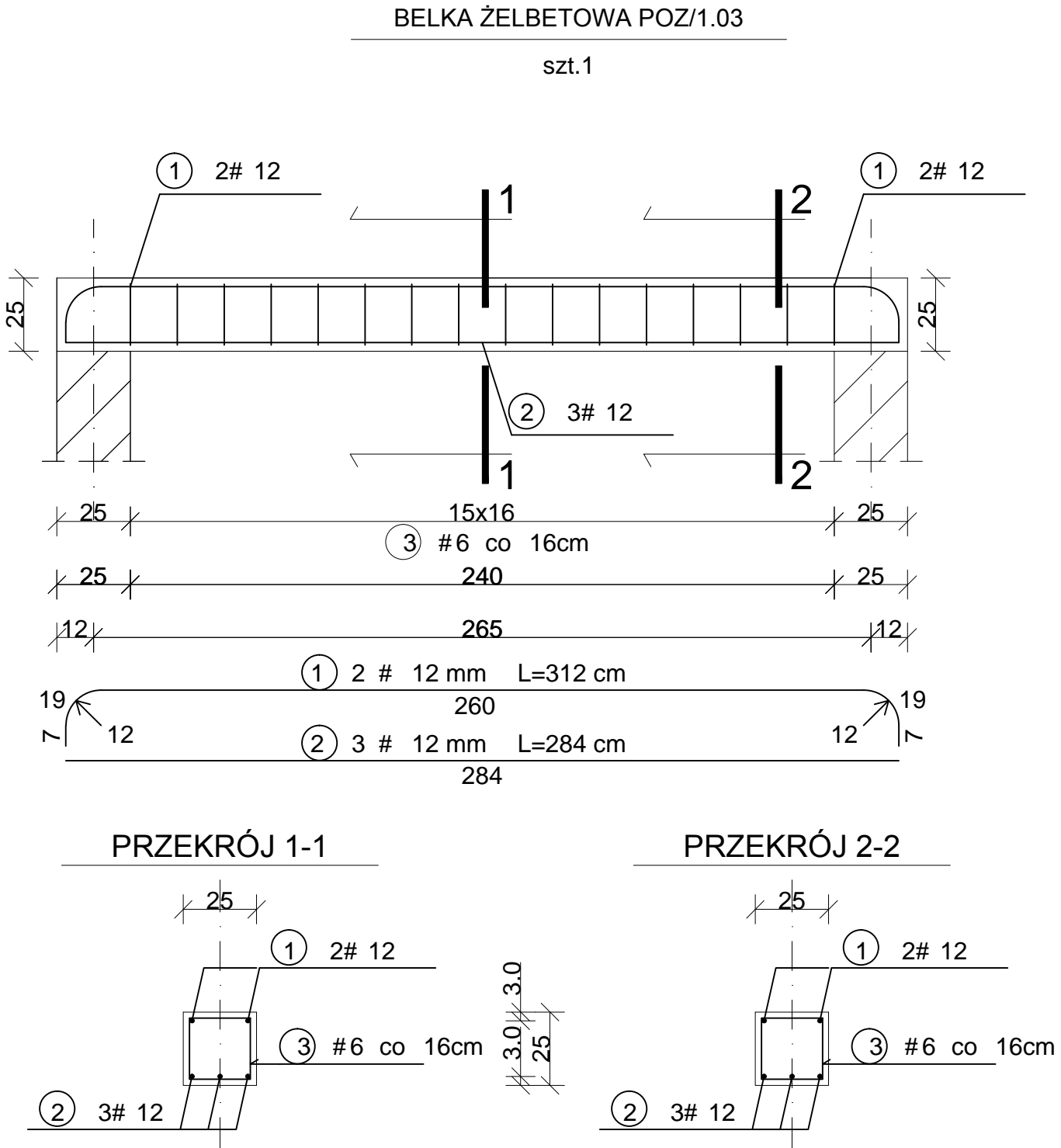
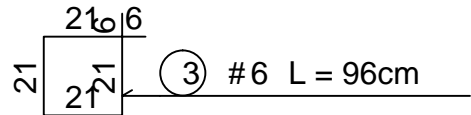


WYKAZ STALI ZBROJENIOWEJ

| NR | Średnica [mm] # | Długość [cm] | Ilość [szt.] | DŁUGOŚĆ CAŁKOWITA [m] | |
|-------------------------|-----------------------|-----------------|-----------------|-----------------------|-------|
| | | | | RB 500 | |
| | | | | # 6 | # 12 |
| 1a | 12 | 357 | 2 | | 7.14 |
| 1b | 12 | 329 | 3 | | 9.87 |
| 1c | 6 | 96 | 19 | 18.24 | |
| DŁUGOŚĆ OGÓŁEM [m] | | | | 18.24 | 17.01 |
| MASA JEDNOSTKOWA [kg/m] | | | | 0.222 | 0.888 |
| MASA OGÓŁEM [kg] | | | | 4.05 | 15.10 |
| MASA RAZEM [kg] | | | | 19.15 | |

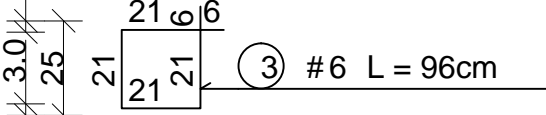
BETON KONSTRUKCYJNY C20/25
STAL ZBROJENIOWA RB 500



WYKAZ STALI ZBROJENIOWEJ POZ/1.03

| NR | Średnica [mm] # | Długość [cm] | Ilość [szt.] | DŁUGOŚĆ CAŁKOWITA [m] | |
|-------------------------|-----------------------|-----------------|-----------------|-----------------------|-------|
| | | | | RB 500 | |
| | | | | # 6 | # 12 |
| 1 | 12 | 312 | 2 | | 6.24 |
| 2 | 12 | 284 | 3 | | 8.52 |
| 3 | 6 | 96 | 16 | 15.36 | |
| DŁUGOŚĆ OGÓŁEM [m] | | | | 15.36 | 14.76 |
| MASA JEDNOSTKOWA [kg/m] | | | | 0.222 | 0.888 |
| MASA OGÓŁEM [kg] | | | | 3.41 | 13.11 |
| MASA RAZEM [kg] | | | | 16.52 | |

BETON KONSTRUKCYJNY C20/25
STAL ZBROJENIOWA RB 500



| | | | | | |
|--|--|---|--|--|---|
| RID-kon Wspieranie inwestycji | | Adres biura: ul. Mostowa 2/ 1p. 37-700 Przemyśl www.ridkon.pl | | INWESTOR: Gmina Dziadowiec ul. Dworska 62 36-122 Dziadowiec | |
| OBIEKT: | | Rozbudowa, przebudowa i nadbudowa istniejącego budynku z garażami, pełniącemu funkcję usługową społeczno-kulturalną wraz ze zmianą sposobu użytkowania poddasza z przeznaczeniem na cele użytkowe na działkach nr ew. 309, 310, 311, 312 i 858 w miejscowości Kopcie gm. Dziadowiec | | | BRANŻA: KONSTRUKCJA |
| PRZEDMIOT RYS.: | | BELKA ŻELBETOWA Poz./1.02 i Poz./1.03 | | | SKALA: 1:20 |
| PROJEKTANT: mgr inż. Rafał Janowski upr. nr. PDK/0165/POOK/09 | | OPRACOWANIE: mgr inż. Joanna Ptaszkowska | | DATA: GRUDZIEŃ 2015 | NR RYS.: PW-K- Poz/1.02 i 1.03 |